



CHÂTEAU DE NOIZAY

# SÉMINAIRES

INCENTIVES, PRIVATISATIONS,  
ÉVÈNEMENTS

Offrez à vos équipes une parenthèse hors du temps au Château de Noizay, où élégance, nature et sérénité se rencontrent pour donner une nouvelle dimension à vos évènements.



CHATEAUZEN  
"Le monde change, vos vacances aussi"

# NOS SERVICES



## HÉBERGEMENT

### 19 chambres et suites

4 chambres Prestige  
10 chambres Deluxe  
5 chambres Classiques

dont 13 chambres twin

Privatisation sur  
demande

Parking gratuit et  
sécurisé sur le terrain du  
château



## RESTAURATION

### Restaurant et Bar

**Petit-déjeuner** à partir  
de 7h30 à 10h30

**Déjeuner** de 12h00 à  
14h00

**Dîner** de 18h30 à 21h30

Capacité: 50 couverts

**Le bar** est disponible  
jusqu'à minuit

Terrasse extérieure

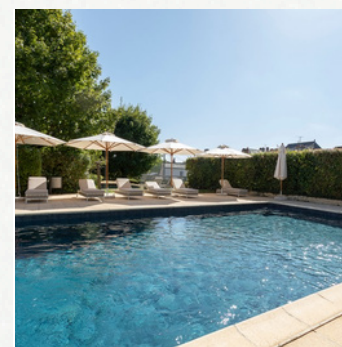


## SALONS

### Espaces de travail

**Un salon privé** de  
35m<sup>2</sup> situé dans le  
château pour une  
ambiance chaleureuse,  
pour un groupe jusqu'à  
30 personnes

**Une cave  
troglodytique** de 60m<sup>2</sup>  
d'une plus grande  
capacité



## SPA

### Espace bien-être

Sauna et hammam  
privatisés

Piscine extérieure  
chauffée

Salle de massages



## PARC

### Espaces extérieurs

Terrain de **tennis**

**Parc** de 5ha avec un  
sentier pour une balade  
dans les vignes

**Jardins** à la française  
avec des salons pour un  
moment de détente

# HÉBERGEMENTS

Au Château de Noizay, chaque séjour est pensé pour allier **confort, élégance et sérénité**. Nos chambres et suites, réparties entre le château et ses dépendances, offrent un cadre lumineux et apaisant, idéal pour se ressourcer après une journée de travail. Un environnement propice à la détente et à la convivialité, au cœur de la nature et de l'histoire.

Toutes nos chambres sont **équipées** pour votre confort:

- produits d'accueil **Occitane**
- café **Nespresso**
- thé **Dammann Frères**
- mini bar
- **WiFi** performant
- room service 24/24
- climatisation individuelle

Elles s'adaptent à vos **besoins** et envies:

- Chambres au rez-de-chaussée avec *terrasse*
- Chambres *communicantes*
- Chambres *triples*
- Chambres *twin*



# RESTAURATION

sur mesure, adaptée à vos besoins

## REPAS ASSIS

Menu en 3 temps incluant entrée, plat, dessert, choix unique

*à partir de 44€ par personne*

## FINGER BUFFET

Pièces froides et chaudes, sélection de charcuterie et fromages, douceurs sucrées

*à partir de 49€ par personne*

## APÉRITIF

1 coupe de Vouvray pétillant et 3 pièces apéritives

*15€ par personne*

## COCKTAIL

Cocktail composé des pièces sucrées et salées

*à partir de 25€ par personne*

## FORFAIT VINS

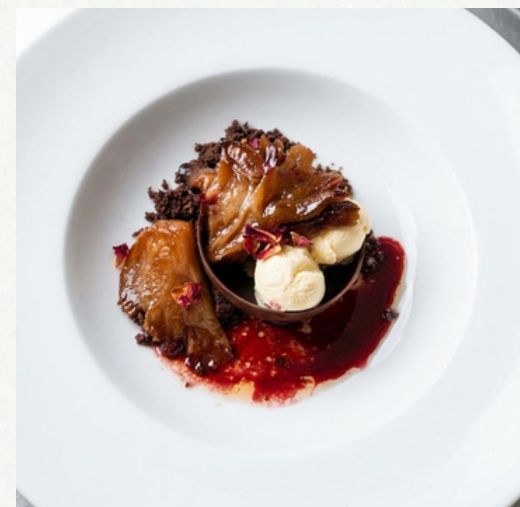
1 bouteille de vin pour 3 personnes, eau et boissons chaudes inclus

*à partir de 20€ par personne*

## PRESTATION BRASERO

Proposée sur la terrasse du château. Buffet d'entrées froides, viande ou poisson au braséro, légumes grillés, dessert

*à partir de 39€ par personne*



# CAPACITÉ D'ACCUEIL

Dimensions et capacités de nos  
espaces de travail.

Les deux salles sont équipées de  
vidéoprojecteur ou de télé, un  
paperboard, un whiteboard, un  
coin café et eau, WiFi, lumière  
naturelle et lumière  
supplémentaire pour votre  
confort.

	<b>SALON PRIVÉ</b>	<b>CAVE TROGLODYTIQUE</b>
Taille	35 m2	60m2
Théâtre	30	45
En U	12	20
Classe	20	30
Cabaret	20	25



# ACTIVITÉS TEAM BUILDING



## **SCÈNES DE CRIME**

*à partir de 1200€ TTC*

Sous la forme d'un Cluedo grandeur nature, les participants auront le plaisir d'interpréter un personnage pour mener l'enquête sur une sombre affaire...

## **INITIATION À LA FAUCONNERIE**

*à partir de 600€ TTC*

Profitez d'un instant d'intimité avec les rapaces ou mettez-vous dans la peau d'un éducateur animalier. Appliquez des techniques d'éducation positive pour atteindre vos objectifs !



## **DÉGUSTATION DE VIN**

*à partir de 500€ TTC*

Dégustation de vins dans notre cave : partagez un moment privilégié avec un vigneron emblématique de la région, à la découverte des terroirs locaux et de leurs subtilités, dans un cadre authentique et convivial.

## **LE GRAND PROJET : LE PONT**

*à partir de 1200€ TTC*

Vous êtes missionnés pour mener à bien un grand projet. Un vrai challenge que vous devez relever avec du matériel limité, un temps imparti et un cahier des charges à respecter !

# TARIFS

## Séminaire résidentiel

Une nuitée dans une chambre double à occupation single, un déjeuner en 3 services, un dîner en 3 services, un petit déjeuner, eaux, cafés, café d'accueil et pauses gourmandes dans la journée.  
Apéritif dans la cave offert.

à partir de 295€ TTC par personne

## Journée d'études

Un café d'accueil, l'accès à la salle de séminaire toute la journée, le déjeuner en 3 services dans le restaurant ou en terrasse et des pauses gourmandes sur votre lieu de travail.

à partir de 95€ TTC par personne



# ACCÈS

- 1 h de Paris en TGV depuis la Gare Montparnasse
- 25 minutes de Tours
- 10 minutes d'Amboise

Nous pouvons organiser tous vos déplacements: depuis Paris, depuis la gare, pendant votre séminaire, si vous souhaitez faire une activité dans la région.



notre site web



Instagram



visite virtuelle



membre de

CHÂTEAUZEN *Collection*

[www.chateauzencollection.com](http://www.chateauzencollection.com)



CHATEAUZEN  
"Le monde change, vos vacances aussi"

# CONTACTEZ— NOUS !

**Email** : [contact@chateaudenoizay.com](mailto:contact@chateaudenoizay.com)

**Numéro de téléphone** : +33 2 47 43 46 49

**Adresse** : 124 promenade de Waulsort 37210 Noizay

**Visitez notre site** : [www.chateaudenoizay.com](http://www.chateaudenoizay.com)

## MERCI !